



Rijksinstituut voor Volksgezondheid
en Milieu
Ministerie van Volksgezondheid,
Welzijn en Sport

Epidemiologische situatie COVID-19 in GGD Flevoland

Rijksinstituut voor Volksgezondheid en Milieu - RIVM
9 oktober 2020, 10:00

Samenvatting

Tot en met 9 oktober 10:00 uur zijn er in GGD Flevoland in totaal 2905 COVID-19 patiënten gemeld aan het RIVM. Tot nu toe zijn 301 van de gemelde patiënten opgenomen in het ziekenhuis en 101 mensen overleden.

Een overzicht van de COVID-19 situatie op landelijk niveau is hier te vinden.

Uitleg over surveillance van COVID-19 in Nederland

Door middel van surveillance houdt het RIVM zicht op de verspreiding van COVID-19 in Nederland. Via een samenwerking tussen artsen, laboratoria en de GGD'en wordt informatie verzameld over personen (patiënten) met een positieve SARS-CoV-2 testuitslag. Sinds het begin van de COVID-19 epidemie in Nederland is het testbeleid geleidelijk veranderd. Het huidige testbeleid is hier te vinden. Sinds 1 juni kan iedereen met klachten zich laten testen. Toch is het aannemelijk dat niet alle COVID-19 patiënten getest worden. De werkelijke aantallen in Nederland zijn daarom waarschijnlijk hoger dan de aantallen die hier genoemd worden. Aan het RIVM wordt niet gemeld wie hersteld is van COVID-19.

Er worden ook mensen die om andere redenen dan COVID-19 in het ziekenhuis worden opgenomen getest op SARS-CoV-2. Dit wordt gedaan om verspreiding van dit virus binnen het ziekenhuis tegen te gaan. Vanaf 1 mei wordt bij melding van een in het ziekenhuis opgenomen positief geteste patiënt, nagevraagd of de ziekenhuisopname vanwege COVID-19 was. Daarom geven we sinds 1 mei in de rapportages van de ziekenhuisopnames alleen opnames weer waarbij niet is aangegeven dat de opname om een andere reden was. Dit doen we zodat het aantal in het ziekenhuis opgenomen COVID-19 patiënten een zo goed mogelijke indicator blijft van de epidemie. Dit geeft namelijk weer hoeveel mensen ernstig ziek zijn door COVID-19. Patiënten die om een andere reden ziekenhuiszorg nodig hebben en ook COVID-19 blijken te hebben, worden uiteraard wel meegenomen in het totaal aantal meldingen.

Een databestand met de cumulatieve aantallen per gemeente per dag van gemelde COVID-19 patiënten, in het ziekenhuis opgenomen COVID-19 patiënten en overleden COVID-19 patiënten is hier te vinden. Een databestand met karakteristieken van elke positief geteste COVID-19 patiënt in Nederland is hier te vinden.

Dit document is vertrouwelijk en verdere verspreiding valt onder de verantwoordelijkheid van de GGD. Door eventuele kleine aantallen kunnen personen mogelijk herleidbaar zijn.

Inhoudsopgave

	Pagina
1 Samenvatting COVID-19 meldingen van de GGD Flevoland vanaf 27 februari 2020	3
2 COVID-19 meldingen aan de GGD Flevoland vanaf 6 juli 2020	4
3 Top vijf gemeenten in de afgelopen week	6
4 Leeftijdsverdeling en man-vrouwverdeling van bij GGD Flevoland gemelde COVID-19 patiënten in de afgelopen week	7
5 Reishistorie van bij GGD Flevoland gemelde COVID-19 patiënten vanaf 6 juli 2020 en in de afgelopen week	8
6 Beroep van bij GGD Flevoland gemelde COVID-19 patiënten vanaf 6 juli 2020 en in de afgelopen week	9
7 Setting van mogelijke besmetting van bij GGD Flevoland gemelde COVID-19 patiënten vanaf 6 juli 2020 en in de afgelopen week	10
8 Surveillance van COVID-19 in verpleeghuizen en woonzorgcentra vanaf 6 juli 2020	12
9 Bron- en contactonderzoek van COVID-19 meldingen aan de GGD Flevoland	14
9.1 Resultaten uit bron- en contactonderzoek	14
10 SARS-CoV-2 testen afgenomen door de GGD Flevoland vanaf 1 juni	20
11 Vergelijking met landelijke situatie	31

Klik op de titel om naar de betreffende paragraaf in het document te gaan.

1 Samenvatting COVID-19 meldingen van de GGD Flevoland vanaf 27 februari 2020

Tabel 1: Aantal door de GGD gemelde COVID-19 patiënten, aantal in het ziekenhuis opgenomen COVID-19 patiënten gemeld door GGD en aantal overleden COVID-19 patiënten gemeld door GGD¹

Gezondheidsstatus	Totaal	%	Meldingen afgelopen week ²	Gecorrigeerd ³	Verskil met vorige week ⁴
Totaal gemeld	2905		556	0	556
Ziekenhuisopname	301	10.4	10	0	10
Overleden ⁵	101	3.5	1	0	1

¹ Sinds 1 juni kan iedereen met klachten zich laten testen. Toch is het aannemelijk dat niet alle COVID-19 patiënten getest worden. De werkelijke aantallen in Nederland zijn daarom waarschijnlijk hoger dan de aantallen die hier genoemd worden. Het werkelijke aantal COVID-19 patiënten opgenomen in het ziekenhuis of overleden is hoger dan het aantal opgenomen of overleden patiënten gemeld in de surveillance, omdat de surveillance gebaseerd is op de informatie op het moment van melding. Aan het RIVM wordt niet gemeld wie hersteld is.

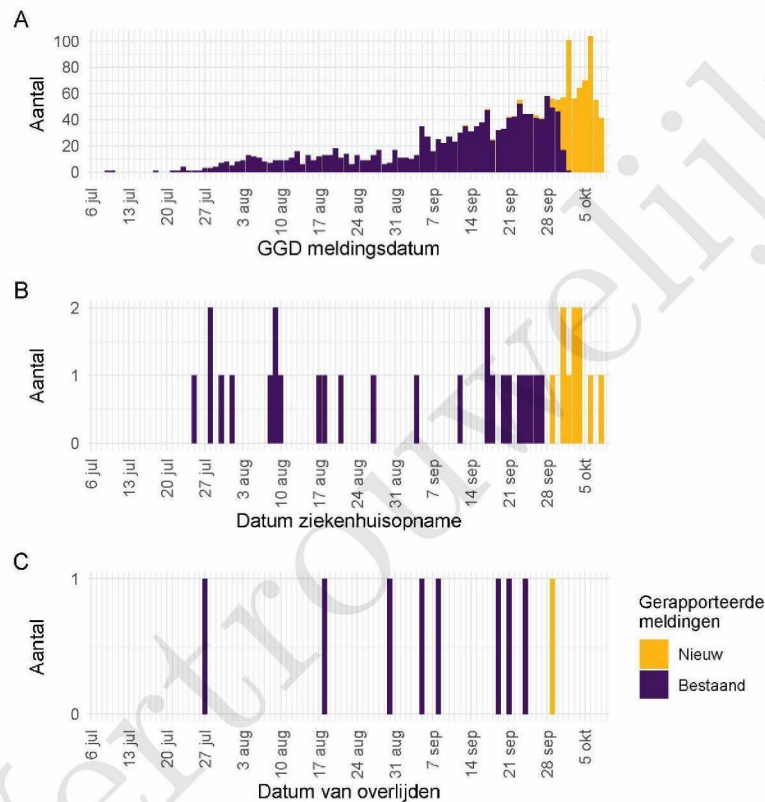
² Meldingen die tussen 2 oktober 10:00 en 9 oktober 10:00 aan het RIVM zijn gemeld. Dit betreft het aantal meldingen, opnames en overlijdens die in de afgelopen week nieuw aan het RIVM zijn gerapporteerd. Datum van melding aan de GGD, ziekenhuisopname of overlijden kan echter in een andere week vallen. Bij overige tabellen en figuren in dit rapport wordt de datum van melding, ziekenhuisopname of overlijden gebruikt. Deze cijfers zijn dus niet hetzelfde.

³ Meldingen die gewist of herzien zijn tussen 2 oktober 10:00 en 9 oktober 10:00. Behalve dat er nieuwe meldingen worden ontvangen, worden eerdere meldingen soms aangepast; de aantallen meldingen per dag kunnen daardoor variëren.

⁴ Het verschil tussen de cumulatieve meldingen t/m 9 oktober 10:00 ten opzichte van 2 oktober 10:00.

⁵ Voor 1 sterfgevallen is aangegeven dat COVID-19 niet de directe oorzaak van overlijden is.

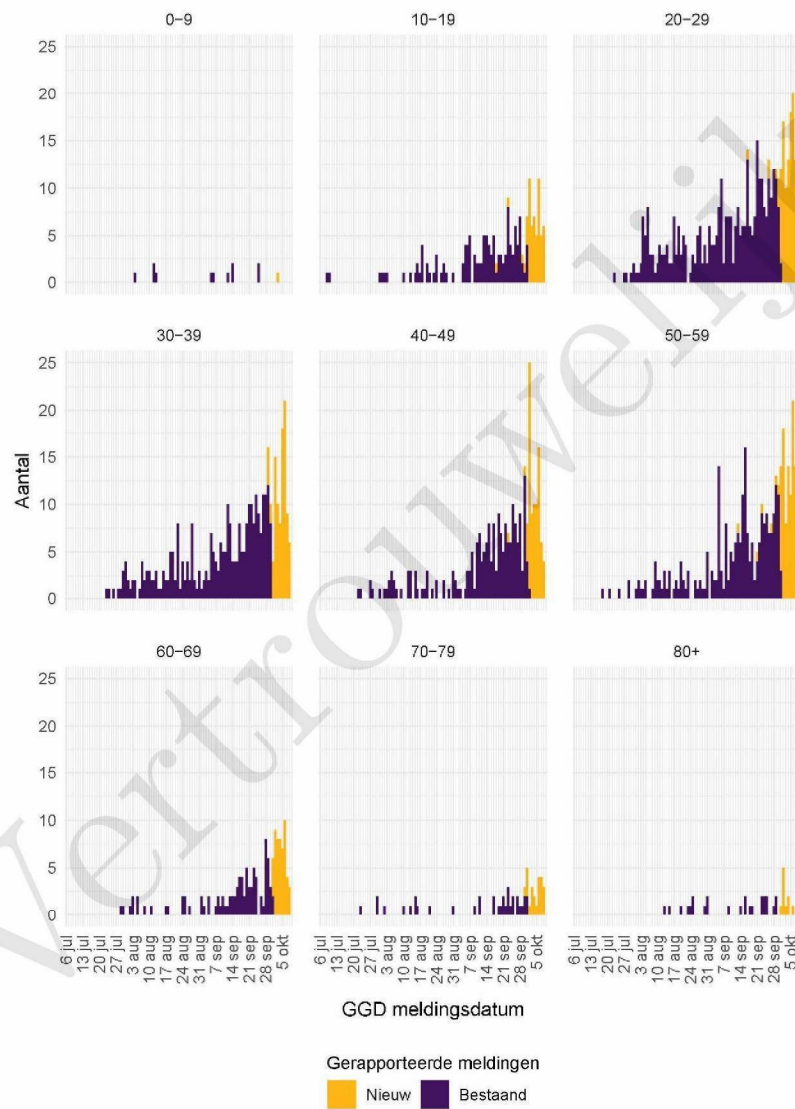
2 COVID-19 meldingen aan de GGD Flevoland vanaf 6 juli 2020



Figuur 1: Aantal aan de GGD gemelde COVID-19 patiënten vanaf 6 juli 2020. (A) Aantal aan de GGD gemelde COVID-19 patiënten, naar meldingsdatum. (B) Aantal aan de GGD gemelde in het ziekenhuis opgenomen COVID-19 patiënten, naar datum van ziekenhuisopname. (C) Aantal aan de GGD gemelde overleden COVID-19 patiënten, naar datum van overlijden.

Meldingen aan het RIVM van 6 juli t/m 2 oktober 10:00 uur zijn in deze grafieken weergegeven in paars. Meldingen van 2 oktober 10:01 uur t/m 9 oktober 10:00 uur zijn weergegeven in geel. Sinds 1 juni kan iedereen zich met klachten laten testen. Toch is het aannemelijk dat niet alle COVID-19 patiënten getest worden. De werkelijke aantallen in Nederland zijn daarom waarschijnlijk hoger dan de aantallen die hier weergegeven worden. Van enkele patiënten is de datum van opname en/of de datum van overlijden niet bekend. Deze kunnen daarom niet worden weergegeven in deze figuren. Een leeg figuur betekent dat er in de betreffende periode geen meldingen waren.

2 COVID-19 MELDINGEN AAN DE GGD FLEVOLAND VANAF 6 JULI 2020



Figuur 2: Aantal aan de GGD gemelde COVID-19 patiënten vanaf 6 juli 2020, per leeftijdsgroep. Een leeg figuur betekent dat er in de betreffende periode geen meldingen waren.

3 Top vijf gemeenten in de afgelopen week

In de afgelopen week zijn binnen de veiligheidsregio(s) van GGD Flevoland het grootste aantal GGD-meldingen ontvangen van COVID-19 patiënten die woonachtig zijn in de onderstaande gemeentes. Dit kunnen dus ook meldingen betreffen van personen die bij een teststraat in een andere GGD-regio zijn getest.

Tabel 2: De vijf gemeenten met het grootste aantal aan de GGD gemelde COVID-19 patiënten in de afgelopen week ^{1,2}

Veiligheidsregio	Gemeente	Aantal meldingen per 100.000	Aantal meldingen	Bevolking 2020
Flevoland	Almere	148.2	314	211893
Flevoland	Lelystad	110.7	87	78598
Flevoland	Noordoostpolder	80.4	38	47291
Flevoland	Zeewolde	66.2	15	22653
Flevoland	Dronten	60.2	25	41555

¹ Betreft het aantal COVID-19 patiënten met een datum van melding aan de GGD, opnamedatum of datum van overlijden in de periode van 2 oktober 10:01 t/m 9 oktober 10:00 uur.

² Sinds 1 juni kan iedereen met klachten zich laten testen. Toch is het aanmerkelijk dat niet alle COVID-19 patiënten getest worden. De werkelijke aantallen in Nederland zijn daarom waarschijnlijk hoger dan de aantallen die hier genoemd worden.

4 LEEFTIJDVERDELING EN MAN-VROUWVERDELING VAN BIJ GGD FLEVOLAND GEMELDE COVID-19 PATIËNTEN IN DE AFGELOPEN WEEK

4 Leeftijdverdeling en man-vrouwverdeling van bij GGD Flevoland gemelde COVID-19 patiënten in de afgelopen week

Tabel 3: Leeftijdverdeling van aan de GGD gemelde COVID-19 patiënten, van in het ziekenhuis opgenomen COVID-19 patiënten en van overleden COVID-19 patiënten in de afgelopen week^{1,2}

Leeftijdsgroep	Totaal gemeld	%	Ziekenhuisopname	%	Overleden	%
Totaal gemeld	491		7	0		
0-4	1	0.2	0	0.0	0	0.0
5-9	0	0.0	0	0.0	0	0.0
10-14	10	2.0	0	0.0	0	0.0
15-19	41	8.4	0	0.0	0	0.0
20-24	50	10.2	1	14.3	0	0.0
25-29	51	10.4	0	0.0	0	0.0
30-34	46	9.4	0	0.0	0	0.0
35-39	41	8.4	0	0.0	0	0.0
40-44	40	8.1	0	0.0	0	0.0
45-49	40	8.1	2	28.6	0	0.0
50-54	52	10.6	0	0.0	0	0.0
55-59	43	8.8	0	0.0	0	0.0
60-64	30	6.1	1	14.3	0	0.0
65-69	19	3.9	0	0.0	0	0.0
70-74	12	2.4	2	28.6	0	0.0
75-79	6	1.2	0	0.0	0	0.0
80-84	3	0.6	0	0.0	0	0.0
85-89	2	0.4	1	14.3	0	0.0
90-94	3	0.6	0	0.0	0	0.0
95+	1	0.2	0	0.0	0	0.0
Niet vermeld	0	0.0	0	0.0	0	0.0

¹ Betreft het aantal COVID-19 patiënten met een datum van melding aan de GGD, opnamedatum of datum van overlijden in de periode van 2 oktober 10:01 t/m 9 oktober 10:00 uur.

² Sinds 1 juni kan iedereen met klachten zich laten testen. Toch is het aannemelijk dat niet alle COVID-19 patiënten getest worden. De werkelijke aantallen in Nederland zijn daarom waarschijnlijk hoger dan de aantallen die hier genoemd worden. Het werkelijke aantal COVID-19 patiënten opgenomen in het ziekenhuis of overleden is hoger dan het aantal opgenomen of overleden patiënten gemeld in de surveillance, omdat de surveillance gebaseerd is op de informatie op het moment van melding. Aan het RIVM wordt niet gemeld wie hersteld is.

Tabel 4: Man-vrouwverdeling van aan de GGD gemelde COVID-19 patiënten, van in het ziekenhuis opgenomen COVID-19 patiënten en van overleden COVID-19 patiënten in de afgelopen week^{1,2}

Geslacht	Totaal gemeld	%	Ziekenhuisopname	%	Overleden	%
Totaal gemeld	491		7	0		
Man	230	46.8	5	71.4	0	0.0
Vrouw	261	53.2	2	28.6	0	0.0
Niet vermeld	0	0.0	0	0.0	0	0.0

¹ Betreft het aantal COVID-19 patiënten met een datum van melding aan de GGD, opnamedatum of datum van overlijden in de periode van 2 oktober 10:01 t/m 9 oktober 10:00 uur.

² Sinds 1 juni kan iedereen met klachten zich laten testen. Toch is het aannemelijk dat niet alle COVID-19 patiënten getest worden. De werkelijke aantallen in Nederland zijn daarom waarschijnlijk hoger dan de aantallen die hier genoemd worden. Het werkelijke aantal COVID-19 patiënten opgenomen in het ziekenhuis of overleden is hoger dan het aantal opgenomen of overleden patiënten gemeld in de surveillance, omdat de surveillance gebaseerd is op de informatie op het moment van melding. Aan het RIVM wordt niet gemeld wie hersteld is.

5 REISHISTORIE VAN BIJ GGD FLEVOLAND GEMELDE COVID-19 PATIËNTEN VANAF 6 JULI 2020
EN IN DE AFGELOPEN WEEK

5 Reishistorie van bij GGD Flevoland gemelde COVID-19 patiënten vanaf 6 juli 2020 en in de afgelopen week

Tabel 5: Aantal aan de GGD gemelde COVID-19 patiënten die in de 14 dagen voor aanvang van de ziekte in het buitenland zijn geweest¹

	Vanaf 6 juli		Afgelopen week ²	
	Aantal	%	Aantal	%
Totaal gemeld	1926		556	
Reishistorie	118	6.1	9	1.6
Geen reishistorie	1752	91.0	529	95.1
Niet vermeld	56	2.9	18	3.2

¹ Of een COVID-19 patiënt wel of geen reishistorie heeft, wordt vanaf 31 augustus 2020 bepaald door de volgende criteria: a) De patiënt heeft bij de GGD aangegeven een reishistorie te hebben en b) er zit maximaal 14 dagen tussen de terugkomst dag en de eerste ziekte dag van de patiënt.

² Meldingen die tussen 2 oktober 10:00 en 9 oktober 10:00 aan het RIVM zijn gemeld.

Tabel 6: Aantal aan de GGD gemelde COVID-19 patiënten die in de 14 dagen voor aanvang van de ziekte in het buitenland zijn geweest naar verblijfplaats

Land van verblijf	Vanaf 6 juli		Afgelopen week ¹	
	Aantal	%	Aantal	%
Spanje	21	17.8	0	0.0
België	17	14.4	2	22.2
Duitsland	17	14.4	2	22.2
Frankrijk	15	12.7	0	0.0
Turkije	10	8.5	1	11.1
Griekenland	9	7.6	0	0.0
Marokko	6	5.1	2	22.2
Hongarije	5	4.2	0	0.0
Italië	5	4.2	0	0.0
Onbekend	3	2.5	0	0.0
Polen	3	2.5	1	11.1
Portugal	3	2.5	1	11.1
Suriname	3	2.5	0	0.0
Canarische eilanden	2	1.7	0	0.0
Oostenrijk	2	1.7	0	0.0
Tsjechië	2	1.7	0	0.0
Zwitserland	2	1.7	0	0.0
Overig	4	3.4	0	0.0

¹ Meldingen die tussen 2 oktober 10:00 en 9 oktober 10:00 aan het RIVM zijn gemeld.

6 Beroep van bij GGD Flevoland gemelde COVID-19 patiënten vanaf 6 juli 2020 en in de afgelopen week

Tabel 7: Aantal aan de GGD gemelde COVID-19 patiënten naar beroep

Beroep	Vanaf 6 juli		Afgelopen week ¹	
	Aantal	%	Aantal	%
Totaal gemeld met beroep	1926		556	
Afvalverwerking	7	0.4	2	0.4
Buitenland	0	0.0	0	0.0
Gezondheidsmedewerker	240	12.5	89	16.0
Groenvoorziening	3	0.2	1	0.2
Horecamedewerker	58	3.0	12	2.2
Klinisch laboratorium	6	0.3	1	0.2
Landbouw	4	0.2	3	0.5
N.v.t. (kinderen, gepensioneerden, werkzoekenden)	407	21.1	129	23.2
Onderwijs	164	8.5	49	8.8
Overige contactberoepen	96	5.0	23	4.1
Schoonmaakbranche	13	0.7	4	0.7
Seksindustrie	0	0.0	0	0.0
Transport	53	2.8	13	2.3
Werk met dieren of dierlijke producten	5	0.3	1	0.2
Onbekend	126	6.5	30	5.4
Andere sector	744	38.6	199	35.8

¹ Meldingen die tussen 2 oktober 10:00 en 9 oktober 10:00 aan het RIVM zijn gemeld.

7 *SETTING VAN MOGELIJKE BESMETTING VAN BIJ GGD FLEVOLAND GEMELDE COVID-19 PATIËNTEN VANAF 6 JULI 2020 EN IN DE AFGELOPEN WEEK*

7 Setting van mogelijke besmetting van bij GGD Flevoland gemelde COVID-19 patiënten vanaf 6 juli 2020 en in de afgelopen week

In het brononderzoek door de GGD wordt bij COVID-19 patiënten nagegaan of er gerelateerde ziektegevallen zijn. Als dit het geval is wordt vermeld in welke setting de besmetting mogelijk heeft plaatsgevonden.

Tabel 8: Aantal aan de GGD gemelde COVID-19 patiënten naar aanwezigheid van gerelateerde ziektegevallen¹

Gerelateerde ziektegevallen aanwezig	Vanaf 6 juli		Afgelopen week ²	
	Aantal	%	Aantal	%
Totaal gemeld	1926		556	
Ja, setting vermeld	431	22.4	98	17.6
Ja, setting niet vermeld	389	20.2	104	18.7
Ja, setting onbekend	9	0.5	2	0.4
Nee	746	38.7	250	45.0
Niet vermeld	351	18.2	102	18.3

¹ Sinds 1 juni kan iedereen met klachten zich laten testen. Toch is het aannemelijk dat niet alle COVID-19 patiënten getest worden. De werkelijke aantallen in Nederland zijn daarom waarschijnlijk hoger dan de aantallen die hier genoemd worden.

² Meldingen die tussen 2 oktober 10:00 en 9 oktober 10:00 aan het RIVM zijn gemeld.

7 *SETTING VAN MOGELIJKE BESMETTING VAN BIJ GGD FLEVOLAND GEMELDE COVID-19
PATIËNTEN VANAF 6 JULI 2020 EN IN DE AFGELOPEN WEEK*

Tabel 9: Vermelde mogelijke settings van besmetting van aan de GGD gemelde COVID-19 patiënten waarbij sprake is van gerelateerde gevallen^{1,2}

Setting	Vanaf 6 juli		Afgelopen week ³	
	Aantal	%	Aantal	%
Thuisituatie (huisgenoten)	229	53.1	54	55.1
Overige familie	52	12.1	13	13.3
Partner, niet samenwonend ⁴	2	0.5	0	0.0
Kennissen en vrienden ⁴	14	3.2	3	3.1
Werk situatie	52	12.1	8	8.2
School en kinderopvang	16	3.7	7	7.1
Medereiziger / reis / vakantie ⁴	7	1.6	1	1.0
Vlucht ⁴	0	0.0	0	0.0
Horeca ⁵	16	3.7	4	4.1
Feest / verjaardag / borrel ⁴	22	5.1	3	3.1
Studentenvereniging/-activiteiten ⁴	6	1.4	0	0.0
Vrijtijdsbesteding, zoals sportclub	8	1.9	1	1.0
Religieuze bijeenkomsten	1	0.2	0	0.0
Koor	1	0.2	0	0.0
1e lijn gezondheidszorg / huisarts	0	0.0	0	0.0
2e lijn gezondheidszorg / ziekenhuis	6	1.4	3	3.1
Overige gezondheidszorg	11	2.6	6	6.1
Verpleeghuis	9	2.1	3	3.1
Woonzorgcentrum voor ouderen	9	2.1	1	1.0
Woonvoorziening voor verstandelijk beperkten	1	0.2	0	0.0
Woonvoorziening voor lichamelijk beperkten	2	0.5	1	1.0
Overige woonvoorziening	0	0.0	0	0.0
Dagopvang voor ouderen	0	0.0	0	0.0
Dagopvang voor verstandelijk beperkten	1	0.2	0	0.0
Dagopvang voor lichamelijk beperkten	0	0.0	0	0.0
Overige dagopvang	0	0.0	0	0.0
Hospice	0	0.0	0	0.0
Uitvaart ⁴	0	0.0	0	0.0
Overig	2	0.5	0	0.0

¹ Sinds 1 juni kan iedereen met klachten zich laten testen. Toch is het aannemelijk dat niet alle COVID-19 patiënten getest worden. De werkelijke aantallen in Nederland zijn daarom waarschijnlijk hoger dan de aantallen die hier genoemd worden.

² Per patiënt kunnen meerdere settings gerapporteerd zijn. De percentages in Tabel 9 worden berekend ten opzichte van het aantal patiënten waarbij sprake is van gerelateerde gevallen en tenminste één setting is vermeld (Tabel 8).

³ Meldingen die tussen 2 oktober 10:00 en 9 oktober 10:00 aan het RIVM zijn gemeld.

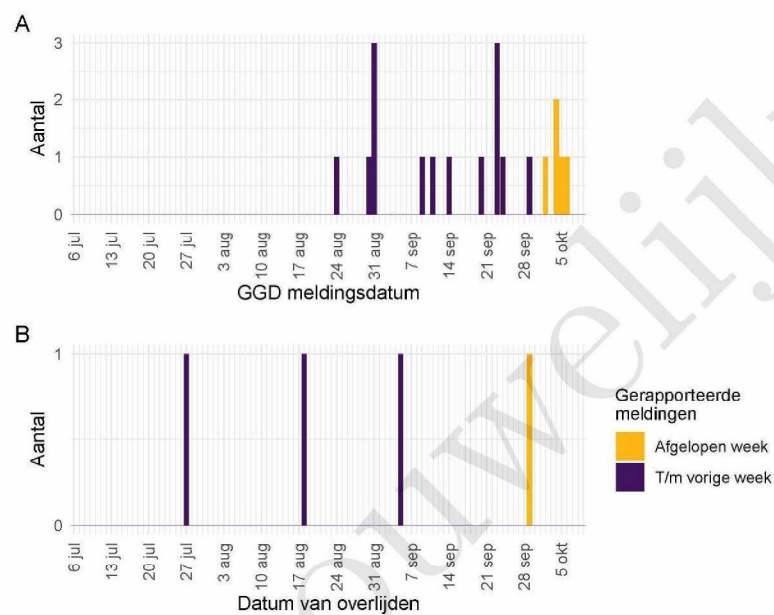
⁴ Tot 6 augustus werden deze settings geregistreerd als 'overige setting'. Vanaf 6 augustus is de GGD gevraagd deze overige settings nader te specificeren.

⁵ Vanaf 1 juli is deze setting gestructureerd nagevraagd.

8 Surveillance van COVID-19 in verpleeghuizen en woonzorgcentra vanaf 6 juli 2020

Vanaf 1 juli is gestructureerd nagevraagd of een persoon in een verpleeghuis of woonzorgcentrum woont. Vanaf 8 september wordt deze informatie gebruikt om het aantal COVID-19 patiënten woonachtig in een verpleeghuis of woonzorgcentrum, en het aantal bewoners met COVID-19 die overleden zijn, te monitoren.

Vertrouwelijk



Figuur 3: Aantal verpleeghuis- en woonzorgcentrumbewoners met COVID-19 gemeld aan de GGD vanaf 6 juli 2020¹. (A) Aantal gemelde verpleeghuis- en woonzorgcentrumbewoners, naar publicatiedatum RIVM. (B) Aantal overleden verpleeghuis- en woonzorgcentrumbewoners, naar datum van overlijden.

¹ Vanaf 29 september is de definitie voor verpleeghuis- of woonzorgcentrumbewoner aangepast. Voorheen werd dit afgeleid uit een combinatie van woonlocatie en leeftijd (ouder dan 70) of doordat de GGD aangaf dat de besmetting in een verpleeghuis of woonzorgcentrum voor ouderen had plaats gevonden. Nu wordt door de GGD voor alle patiënten systematisch nagevraagd of zij bewoner zijn van een verpleeghuis of woonzorgcentrum voor ouderen. Indien onbekend is of een persoon in een verpleeghuis of woonzorgcentrum woont, wordt de oude definitie gebruikt. Deze definitieverandering -met terugwerkende kracht sinds 1 juli- geeft een scherper beeld (lager) van het werkelijk aantal besmette personen en locaties.

Meldingen aan het RIVM t/m 2 oktober 10:00 uur zijn in deze grafieken weergegeven in paars. Meldingen van 2 oktober 10:01 uur t/m 9 oktober 10:00 uur zijn weergegeven in geel. De werkelijke aantallen COVID-19 patiënten en overleden COVID-19 patiënten zijn hoger dan hier weergegeven omdat waarschijnlijk niet alle mogelijk besmette personen getest worden. Een leeg figuur betekent dat er in de betreffende periode geen meldingen waren.

9 Bron- en contactonderzoek van COVID-19 meldingen aan de GGD Flevoland

9.1 Resultaten uit bron- en contactonderzoek

Wanneer iemand besmet is met het nieuwe coronavirus start de GGD met bron- en contactonderzoek (BCO) volgens een landelijk protocol, met als doel om verdere verspreiding van het virus te voorkomen. Het contactonderzoek richt zich op personen met wie de besmette persoon de afgelopen tijd in contact is geweest. Nauwe contacten zijn mensen waarmee langer dan 15 minuten op minder dan 1,5 meter afstand contact is geweest tijdens de besmettelijke periode, waarbij onderscheid wordt gemaakt tussen huisgenoten en overige nauwe contacten. Andere (niet nauwe) contacten van de besmette persoon zijn mensen die langer dan 15 minuten met de persoon in dezelfde ruimte waren, maar waar wel 1,5 meter afstand was.

De GGD neemt contact op met de nauwe contacten van de besmette persoon en adviseert hen tot 10 dagen na het laatste contact met de besmette persoon thuis in quarantaine te blijven. De andere (niet nauwe) contacten krijgen een brief of e-mail. Contacten moeten zich bij de eerste klachten zo snel mogelijk laten testen. Nauwe contacten worden op individuele basis geregistreerd, indien zij gelinkt zijn aan meerdere besmette personen worden ze niet dubbel in de rapportage meegenomen. Niet nauwe contacten worden pas individueel geregistreerd als ze zich bij de GGD melden met klachten.

9 BRON- EN CONTACTONDERZOEK VAN COVID-19 MELDINGEN AAN DE GGD FLEVOLAND

Tabel 10: Aantallen aan de GGD gemelde COVID-19 patiënten, aantallen gevonden in het kader van bron- en contactonderzoek en aantallen waarbij contactinventarisatie is uitgevoerd¹

Week	Nieuwe meldingen	Gevonden ihkv BCO ²		Contactinventarisatie uitgevoerd		Contactinventarisatie op tijd ³	
		Aantal	%	Aantal	%	Aantal	%
27	6	—	—	6	100.0	3	50.0
28	2	1	50.0	2	100.0	2	100.0
29	1	0	0.0	1	100.0	1	100.0
30	9	3	33.3	9	100.0	9	100.0
31	38	11	28.9	37	97.4	33	94.3
32	69	14	20.3	69	100.0	53	89.8
33	73	11	15.1	72	98.6	52	88.1
34	87	8	9.2	86	98.9	70	95.9
35	74	12	16.2	74	100.0	57	85.1
36	124	28	22.6	122	98.4	84	80.8
37	179	29	16.2	178	99.4	111	67.7
38	242	45	18.6	239	98.8	120	60.3
39	311	40	12.9	308	99.0	180	65.5
40	447	45	10.1	441	98.7	261	68.9

¹ Contactinventarisatie houdt in dat de GGD voor elke nieuwe COVID-19 melding in kaart brengt welke contacten deze patiënt heeft gehad tijdens de besmettelijke periode, die twee dagen voor de start van de klachten begint.

² Geen volledige gegevens over week 27.

³ Op tijd: contactinventarisatie 0-1 dag na datum melding index bij GGD. Sommige indexen hebben een datum contactinventarisatie vóór de datum dat de index gemeld is bij de GGD. Deze zijn geëxcludeerd.

9 BRON- EN CONTACTONDERZOEK VAN COVID-19 MELDINGEN AAN DE GGD FLEVOLAND

Tabel 11: Resultaten uit het bron- en contactonderzoek van de bij de GGD gemelde COVID-19 patiënten¹

Soort contact ^{2,3}	Weeknummer ⁴	Contacten ⁵	Gemiddeld aantal contacten per nieuwe COVID-19 melding ⁶	Positief geteste contacten ⁷	% Positief geteste contacten ⁷	
Totaal	27	11	1,8	2	18,2	
	28	7	3,5	0	0,0	
	29	4	4,0	0	0,0	
	30	31	3,4	1	3,2	
	31	107	2,9	12	11,2	
	32	202	2,9	11	5,4	
	33	187	2,6	12	6,4	
	34	305	3,5	10	3,3	
	35	182	2,5	10	5,5	
	36	301	2,5	26	8,6	
	37	430	2,4	41	9,5	
	38	452	1,9	44	9,7	
	39	599	1,9	52	8,7	
	40	623	1,4	43	6,9	
	Huisgenoten	27	10	1,7	2	20,0
		28	4	2,0	0	0,0
		29	2	2,0	0	0,0
		30	23	2,6	1	4,3
		31	51	1,4	10	19,6
		32	78	1,1	8	10,3
33		77	1,1	9	11,7	
34		138	1,6	7	5,1	
35		93	1,3	9	9,7	
36		158	1,3	17	10,8	
37		200	1,1	32	16,0	
38		278	1,2	40	14,4	
39		403	1,3	44	10,9	
Overige nauwe contacten	40	544	1,2	38	7,0	
	27	1	0,2	0	0,0	
	28	3	1,5	0	0,0	
	29	2	2,0	0	0,0	
	30	8	0,9	0	0,0	
	31	56	1,5	2	3,6	
	32	123	1,8	3	2,4	
	33	110	1,5	3	2,7	
	34	167	1,9	3	1,8	
	35	89	1,2	1	1,1	
	36	143	1,2	9	6,3	
	37	229	1,3	9	3,9	
38	171	0,7	4	2,3		
39	196	0,6	8	4,1		
40	79	0,2	5	6,3		

¹ Vanwege onvolledige registratie bij een aantal GGD'en in week 32, 33, 34 en 38 zijn de gegevens over deze weken mogelijk niet volledig.

² Andere, niet nauwe contacten zijn niet meegenomen in Totaal.

³ Van enkele nauwe contacten is niet bekend wat voor soort contact ze zijn.

⁴ Het weeknummer is gebaseerd op de datum van registratie bij de GGD.

⁵ Het betreft alleen contacten die op individuele basis geregistreerd zijn door de GGD.

⁶ Hierbij worden alleen de nieuwe COVID-19 meldingen meegenomen waarvoor contactinventarisatie is uitgevoerd, zie Tabel 10.

⁷ In verband met de monitorperiode van 10 dagen zijn de gegevens over het aantal en percentage positief geteste contacten niet volledig voor de meest recente periode.
 Epidemiologische situatie COVID-19 GGD Flevoland 09-10-2020. Bron: RIVM

9 BRON- EN CONTACTONDERZOEK VAN COVID-19 MELDINGEN AAN DE GGD FLEVOLAND

Tabel 12: Resultaten uit het bron- en contactonderzoek onder niet nauwe contacten van de bij de GGD gemelde COVID-19 patiënten¹

Soort contact	Week-nummer ²	Contacten	Gemiddeld aantal contacten per nieuwe COVID-19 melding ³
Niet nauwe contacten	27	2	0.3
	28	22	11.0
	29	3	3.0
	30	35	3.9
	31	94	2.5
	32	1276	18.5
	33	569	7.9
	34	303	3.5
	35	605	8.2
	36	1289	10.6
	37	918	5.2
	38	1791	7.5
	39	4545	14.8
	40	4808	10.9

¹ Het weeknummer is gebaseerd op de datum van registratie bij de GGD.

² Hierbij worden alleen de nieuwe COVID-19 meldingen meegenomen waarvoor contactinventarisatie is uitgevoerd, zie Tabel 10.

³ In verband met de monitorperiode van 10 dagen zijn de gegevens over het aantal en percentage positief geteste contacten niet volledig voor de meest recente periode.

Tabel 13: Resultaten uit het bron- en contactonderzoek onder niet nauwe contacten van de bij de GGD gemelde COVID-19 patiënten¹, in Nederland

Soort contact	Weeknummer ²	Contacten	Gemiddeld aantal contacten per nieuwe COVID-19 melding ³
Niet nauwe contacten	27	2571	6.4
	28	2933	6.7
	29	5283	5.8
	30	7306	5.8
	31	12352	5.4
	32	17952	5.0
	33	18132	4.7
	34	19707	5.7
	35	23694	6.9
	36	28938	6.1
	37	48218	6.3

¹ Vanwege onvolledige registratie bij een aantal GGD'en in week 32, 33 en 34 zijn de gegevens over deze weken niet volledig en worden gegevens na week 37 niet weergegeven.

² Het weeknummer is gebaseerd op de datum van registratie bij de GGD.

³ Hierbij worden alleen de nieuwe COVID-19 meldingen meegenomen waarvoor contactinventarisatie is uitgevoerd, zie Tabel 10.

⁴ In verband met de monitorperiode van 10 dagen zijn de gegevens over het aantal en percentage positief geteste contacten niet volledig voor de meest recente periode.

9 BRON- EN CONTACTONDERZOEK VAN COVID-19 MELDINGEN AAN DE GGD FLEVOLAND

Tabel 14: Indicatoren van tijdigheid van het bron- en contactonderzoek van de bij de GGD gemelde COVID-19 patiënten, in Nederland

Soort contact ^{1,2}	Weeknummer	Contacten ³	Bereikt	% Bereikt	Op tijd bereikt ⁴	% Op tijd bereikt	Bereikt binnen 5 dagen na 1e ZD index ⁵	% Bereikt binnen 5 dagen na 1e ZD index	
Totaal	27	1547	1478	95.5	929	80.4	580	47.2	
	28	1694	1600	94.5	861	78.2	736	59.2	
	29	3276	3166	96.6	1825	81.4	1461	58.8	
	30	4129	3956	95.8	2528	83.1	1805	56.1	
	31	6297	6067	96.3	3733	81.0	2679	54.5	
	32	7027	6533	93.0	4226	78.2	2971	54.8	
	33	7502	7100	94.6	4367	79.8	3098	55.9	
	34	8823	8221	93.2	4970	79.8	3642	56.1	
	35	10244	9615	93.9	6286	84.7	4883	63.5	
	36	13672	12957	94.8	8100	84.0	6149	61.1	
	37	17050	15539	91.1	10052	80.6	6825	54.0	
	Huisgenoten	27	614	587	95.6	390	75.7	248	48.1
		28	615	602	97.9	378	75.9	254	49.3
29		1210	1177	97.3	687	76.1	543	55.2	
30		1545	1481	95.9	959	77.8	641	50.1	
31		2415	2332	96.6	1548	80.2	1045	52.5	
32		2746	2534	92.3	1690	77.4	1117	52.8	
33		2704	2553	94.4	1704	77.6	1222	56.7	
34		3492	3255	93.2	2120	79.2	1472	54.8	
35		4130	3871	93.7	2621	82.1	1941	60.1	
36		5800	5506	94.9	3664	83.3	2751	61.1	
37		7658	7159	93.5	4715	80.5	3178	53.6	
Overige nauwe contacten		27	910	878	96.5	538	84.7	332	47.0
		28	1066	996	93.4	483	80.1	481	66.2
	29	2050	1979	96.5	1132	85.0	917	61.3	
	30	2562	2462	96.1	1567	86.9	1163	60.3	
	31	3865	3724	96.4	2181	81.6	1631	55.9	
	32	4261	3981	93.4	2528	78.8	1848	56.1	
	33	4764	4522	94.9	2649	81.1	1871	55.4	
	34	5286	4936	93.4	2842	80.3	2163	57.0	
	35	6083	5729	94.2	3659	86.6	2939	66.1	
	36	7797	7396	94.9	4418	84.6	3393	61.1	
	37	9272	8346	90.0	5330	80.6	3641	54.4	

¹ Andere, niet nauwe contacten zijn niet meegenomen in Totaal.

² Van enkele nauwe contacten is niet bekend wat voor soort contact ze zijn.

³ Het betreft alleen contacten die op individuele basis geregistreerd zijn door de GGD. Vanwege onvolledige registratie bij een aantal GGD'en in week 32, 33 en 34 zijn de gegevens over aantal contacten over deze weken niet volledig en worden na week 37 niet weergegeven.

⁴ Op tijd: startdatum monitoring binnen 2 dagen na datum melding index bij GGD. Sommige contacten hebben een startdatum monitoring vóór de datum dat de index gemeld is bij de GGD. Deze zijn geëxcludeerd.

⁵ Sommige contacten hebben een startdatum monitoring vóór de eerste ziekte dag van de index case. Deze zijn geëxcludeerd.

9 BRON- EN CONTACTONDERZOEK VAN COVID-19 MELDINGEN AAN DE GGD FLEVOLAND

Tabel 15: Indicatoren van tijdigheid van het bron- en contactonderzoek van de bij de GGD gemelde COVID-19 patiënten

Soort contact ^{1,2}	Weeknummer	Contacten ³	Bereikt	% Bereikt	Op tijd bereikt ⁴	% Op tijd bereikt	Bereikt binnen 5 dagen na 1e ZD index ⁵	% Bereikt binnen 5 dagen na 1e ZD index
Totaal	27	11	11	100.0	10	90.9	2	18.2
	28	7	7	100.0	7	100.0	7	100.0
	29	4	4	100.0	3	100.0	3	100.0
	30	31	31	100.0	22	81.5	9	39.1
	31	107	104	97.2	69	87.3	56	63.6
	32	202	178	88.1	149	89.8	92	59.0
	33	187	162	86.6	106	86.2	60	49.6
	34	305	255	83.6	156	78.4	95	48.0
	35	182	162	89.0	114	94.2	88	63.8
	36	301	281	93.4	197	96.1	136	59.9
	37	430	400	93.0	305	95.0	192	52.0
	38	452	404	89.4	335	91.3	137	35.0
	39	599	531	88.6	374	78.9	202	41.0
Huisgenoten	40	623	525	84.3	415	90.8	215	46.2
	27	10	10	100.0	9	90.0	2	20.0
	28	4	4	100.0	4	100.0	4	100.0
	29	2	2	100.0	2	100.0	2	100.0
	30	23	23	100.0	19	82.6	7	36.8
	31	51	51	100.0	36	83.7	20	45.5
	32	78	74	94.9	64	95.5	36	60.0
	33	77	66	85.7	41	87.2	33	75.0
	34	138	113	81.9	87	91.6	56	59.6
	35	93	84	90.3	64	91.4	50	67.6
	36	158	149	94.3	117	95.9	84	65.6
	37	200	191	95.5	154	96.2	93	51.7
	38	278	259	93.2	213	91.0	83	33.3
Overige nauwe contacten	39	403	361	89.6	254	79.4	142	41.4
	40	544	481	88.4	386	92.3	200	47.3
	27	1	1	100.0	1	100.0	0	0.0
	28	3	3	100.0	3	100.0	3	100.0
	29	2	2	100.0	1	100.0	1	100.0
	30	8	8	100.0	3	75.0	2	50.0
	31	56	53	94.6	33	91.7	36	81.8
	32	123	103	83.7	85	85.9	55	57.9
	33	110	96	87.3	65	85.5	27	35.1
	34	167	142	85.0	69	66.3	39	37.5
	35	89	78	87.6	50	98.0	38	59.4
	36	143	132	92.3	80	96.4	52	52.5
	37	229	208	90.8	151	93.8	99	52.4
38	171	144	84.2	122	91.7	54	38.0	
39	196	170	86.7	120	77.9	60	40.0	
40	79	44	55.7	29	74.4	15	35.7	

¹ Andere, niet nauwe contacten zijn niet meegenomen in Totaal.² Van enkele nauwe contacten is niet bekend wat voor soort contact ze zijn.³ Het betreft alleen contacten die op individuele basis geregistreerd zijn door de GGD.⁴ Op tijd: startdatum monitoring binnen 2 dagen na datum melding index bij GGD. Sommige contacten hebben een startdatum monitoring vóór de datum dat de index gemeld is bij de GGD. Deze zijn geëxcludeerd.⁵ Sommige contacten hebben een startdatum monitoring vóór de eerste ziektedag van de index case. Deze zijn geëxcludeerd.

10 SARS-CoV-2 testen afgenomen door de GGD Flevoland vanaf 1 juni

Vanaf 1 juni kunnen alle personen met klachten passend bij SARS-CoV-2 infectie (COVID-19) zich laten testen door de GGD, bijvoorbeeld in de teststraten. Voor 1 juni is in alle GGD regio's het afspraken- en uitslagensysteem CoronIT geïmplementeerd. Onderstaande rapportage is gebaseerd op CoronIT data van voorbije volledige kalenderweken vanaf 1 juni 2020, geëxporteerd op 8 oktober 2020. Totale aantallen uitslagen zijn gebaseerd op alleen positieve en negatieve uitslagen, testen met uitslag heranalyse of onbeoordeelbaar zijn geëxcludeerd. Omdat alleen geboortjaar beschikbaar is om de leeftijd van patiënten te bepalen, is 2020 minus het geboortjaar gebruikt om de leeftijd toe te kennen. Dit betekent dat ongeveer de helft van de patiënten een jaar te oud is ingeschat.

Tabel 16: Aantal testen uitgevoerd door de GGD, met bekende uitslag

Weeknummer	Totaal aantal testen met uitslag	Aantal positief	Percentage positief
23	1271	15	1.2
24	1449	15	1.0
25	1439	8	0.6
26	1508	9	0.6
27	1580	2	0.1
28	1621	2	0.1
29	1749	2	0.1
30	2282	12	0.5
31	2141	47	2.2
32	2196	56	2.6
33	2298	73	3.2
34	3384	82	2.4
35	3976	68	1.7
36	4984	121	2.4
37	4988	177	3.5
38	4235	228	5.4
39	4132	264	6.4
40 ¹	2231	157	7.0
Totaal	47464	1338	2.8

¹ De gegevens van week 40 zijn nog niet volledig.

10 SARS-COV-2 TESTEN AFGENOMEN DOOR DE GGD FLEVOLAND VANAF 1 JUNI

Tabel 17: Aantal testen en percentage positief per doelgroep uitgevoerd door de GGD.

Groep	Vanaf 1 juni			Afgelopen kalender week ¹		
	Aantal positief	Aantal getest	Percentage positief	Aantal positief	Aantal getest	Percentage positief
Kinderen 0-3 jaar	4	419	1.0	0	1	0.0
Kinderen 4-11 jaar	11	2416	0.5	0	7	0.0
Kinderen 12-17 jaar	76	4690	1.6	10	204	4.9
Zorgmedewerkers	83	2917	2.8	14	188	7.4
Onderwijs/kinderopvang	75	2856	2.6	19	217	8.8
Mantelzorgers	0	85	0.0	0	5	0.0
Horeca	30	711	4.2	3	56	5.4
Handhaving	16	487	3.3	2	27	7.4
Contactberoep	189	5142	3.7	17	318	5.3
Overig/onbekend	821	27524	3.0	92	1200	7.7
Getest ihkv BCO ²	33	217	15.2	0	8	0.0
Totaal	1338	47464	2.8	157	2231	7.0

¹ Van 28 september tot en met 4 oktober.

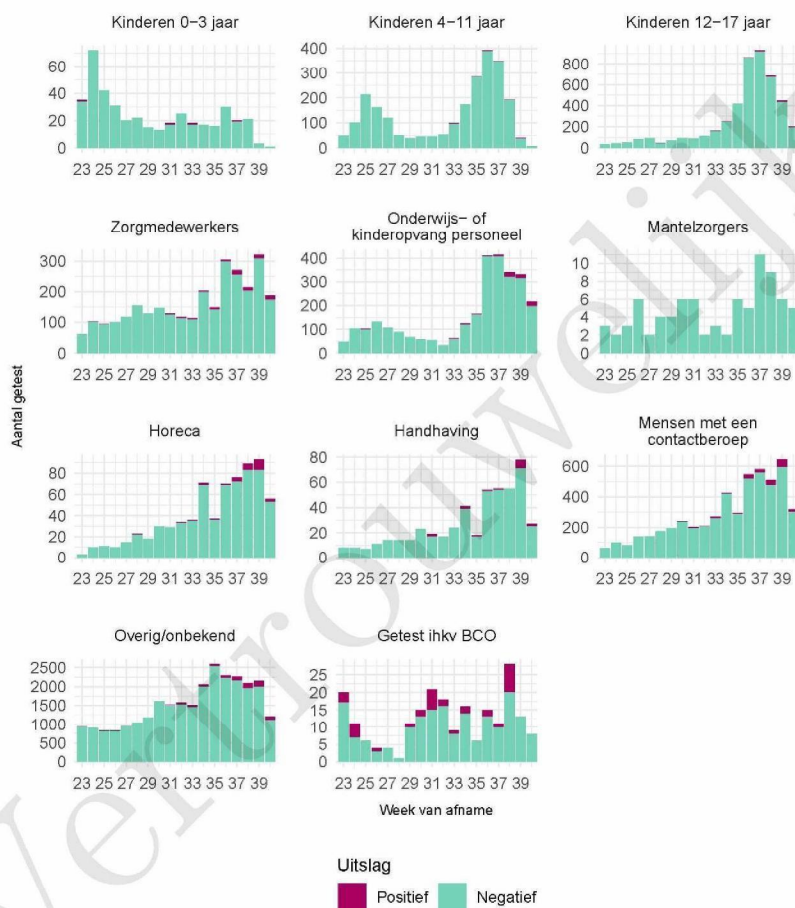
² Voor deze personen is geregistreerd dat zij getest zijn in het kader van bron- en contactonderzoek (BCO). Het werkelijk aantal geteste personen vanwege BCO is waarschijnlijk hoger.

Tabel 18: Het aantal testen afgenomen bij **volwassenen**, die niet in het kader van bron- en contactonderzoek zijn afgenomen, en waarbij geen beroepsuitvoering in de twee weken voor de test is gespecificeerd in CoronIT.

Weeknummer	Totaal aantal afspraken	Aantal afspraken zonder doelgroep informatie	Percentage zonder doelgroep informatie
23	1171	869	74.2
24	1302	760	58.4
25	1175	610	51.9
26	1265	544	43.0
27	1571	688	43.8
28	1719	771	44.9
29	2008	947	47.2
30	2465	1259	51.1
31	2151	1167	54.3
32	2076	1217	58.6
33	2277	1237	54.3
34	2747	1349	49.1
35	2649	1853	70.0
36	2635	1106	42.0
37	2586	1078	41.7
38	2713	1205	44.4
39	3478	1274	36.6
40 ¹	3040	1077	35.4
Totaal	39028	19011	48.7

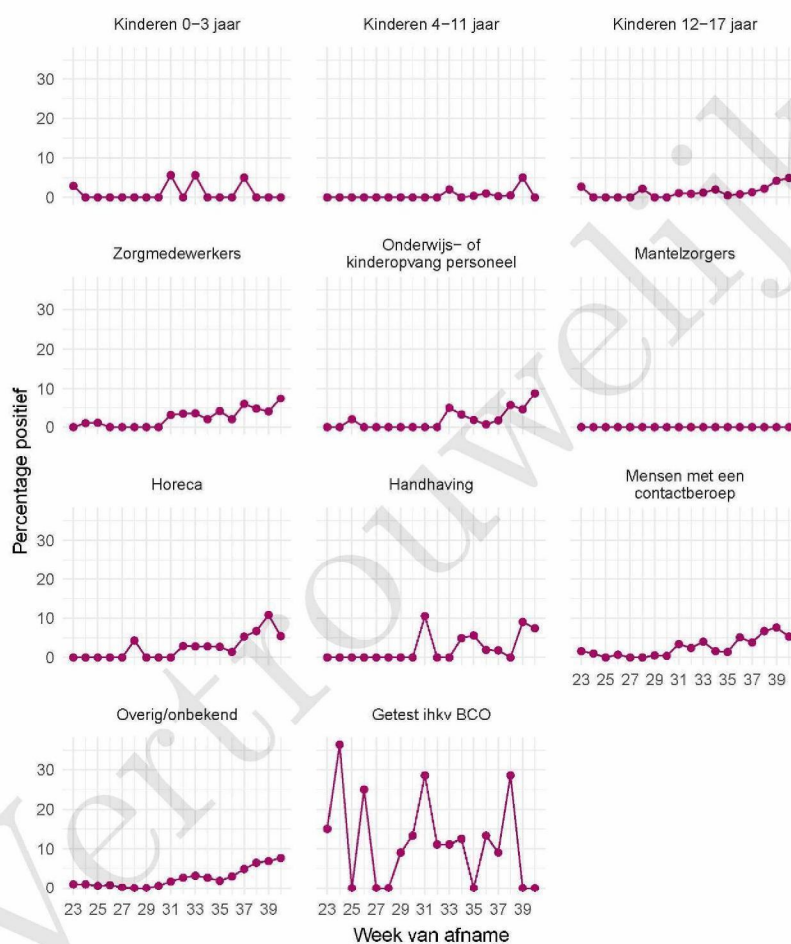
¹ De gegevens van week 40 zijn nog niet volledig.

10 SARS-COV-2 TESTEN AFGENOMEN DOOR DE GGD FLEVOLAND VANAF 1 JUNI

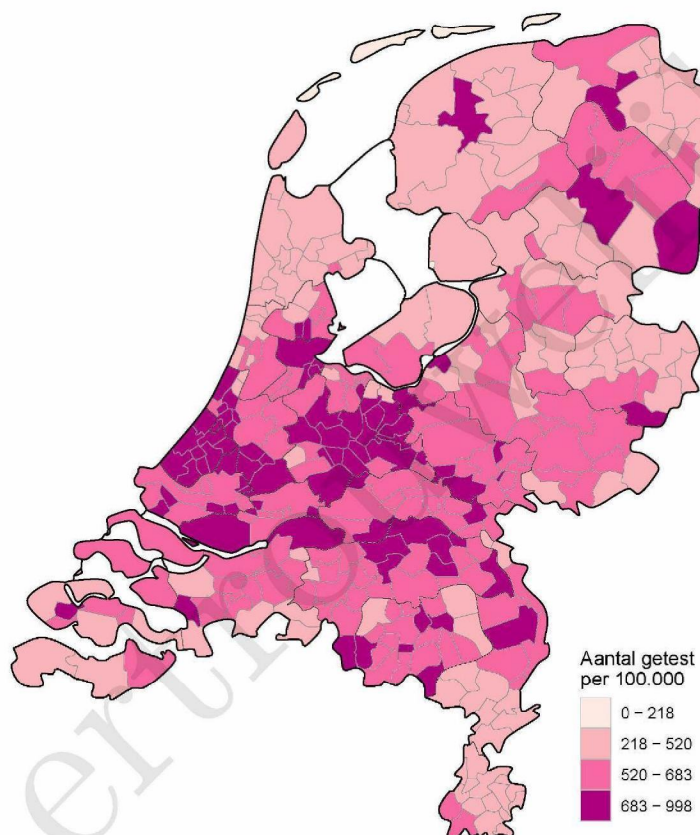


Figuur 4: Aantal positieve en negatieve testen per week en per doelgroep vanaf 1 juni. NB: De reikwijdtes van de y-assen verschillen. Een leeg figuur betekent dat er in de betreffende periode geen meldingen waren.

10 SARS-COV-2 TESTEN AFGENOMEN DOOR DE GGD FLEVOLAND VANAF 1 JUNI



Figuur 5: Percentage positieve testen per doelgroep en per kalenderweek vanaf 1 juni. Een leeg figuur betekent dat er in de betreffende periode geen meldingen waren.



Figuur 6: Aantal testen per 100.000 inwoners per GGD regio waar de patiënt woont in de afgelopen kalenderweek (van 28 september tot en met 4 oktober). De grijze lijnen geven de grenzen van de GGD-regio's weer.

10 SARS-COV-2 TESTEN AFGENOMEN DOOR DE GGD FLEVOLAND VANAF 1 JUNI

Tabel 19: Aantal positieve en negatieve testen vanaf 1 juni per leeftijdsgroep en geslacht.

Leeftijdsgroep	Mannen			Vrouwen		
	Aantal positief	Aantal getest	Percentage positief	Aantal positief	Aantal getest	Percentage positief
0-4	3	308	1.0	1	276	0.4
5-9	3	691	0.4	2	641	0.3
10-14	11	1646	0.7	11	1399	0.8
15-19	52	1992	2.6	60	2142	2.8
20-24	74	1684	4.4	88	2277	3.9
25-29	103	1801	5.7	93	2641	3.5
30-34	79	2198	3.6	77	3115	2.5
35-39	56	1991	2.8	63	2881	2.2
40-44	43	1562	2.8	61	2403	2.5
45-49	47	1401	3.4	57	1990	2.9
50-54	70	1340	5.2	65	1841	3.5
55-59	65	1268	5.1	41	1653	2.5
60-64	31	1142	2.7	23	1419	1.6
65-69	12	789	1.5	10	861	1.2
70-74	10	470	2.1	4	506	0.8
75-79	1	229	0.4	7	233	3.0
80-84	4	115	3.5	1	105	1.0
85-89	0	54	0.0	0	36	0.0
90-94	0	8	0.0	0	9	0.0
95+	0	1	0.0	0	1	0.0
Niet vermeld	0	0	0.0	0	0	0.0
Totaal	664	20690	3.2	664	26429	2.5

10 SARS-COV-2 TESTEN AFGENOMEN DOOR DE GGD FLEVOLAND VANAF 1 JUNI

Tabel 20: Aantal testen afgenomen op de GGD testlocaties per week van de afspraak.

Afnamelocatie	Afspraak week	Aantal getest
FL D Almere - Baljuwstraat	23	0
	24	0
	25	0
	26	0
	27	0
	28	0
	29	0
	30	0
	31	0
	32	0
	33	0
	34	0
	35	0
	36	0
	37	0
	38	0
FL D Almere - Markerkant 1513	39	1758
	40	1762
	23	392
	24	652
	25	653
	26	693
	27	684
	28	704
	29	762
	30	792
	31	899
	32	919
	33	1247
	34	1262
	35	1266
	36	1216
FL D Emmeloord - Nijverheidstraat 34	37	1330
	38	1326
	39	0
	40	0
	23	0
	24	0
	25	0
	26	0
27	214	
28	185	
29	214	
30	220	
31	214	
32	171	

10 SARS-COV-2 TESTEN AFGENOMEN DOOR DE GGD FLEVOLAND VANAF 1 JUNI

Tabel 20: Aantal testen afgenomen op de GGD testlocaties per week van de afspraak.
(continued)

Afnamelocatie	Afspraak week	Aantal getest
	33	216
	34	254
	35	251
	36	444
	37	321
	38	261
	39	412
	40	410
FL D Lelystad - Schroefstraat 2	23	822
	24	704
	25	690
	26	763
	27	878
	28	925
	29	1179
	30	1589
	31	1152
	32	1156
	33	1060
	34	1582
	35	1622
	36	1781
	37	1775
	38	1770
	39	1415
	40	955
GGD - Emmeloord - ALLEEN zorgmedewerkers	23	0
	24	0
	25	0
	26	0
	27	0
	28	0
	29	0
	30	0
	31	0
	32	0
	33	0
	34	0
	35	0
	36	0
	37	52
	38	138
	39	10
	40	0
GGD Almere - Kind	23	38

10 SARS-COV-2 TESTEN AFGENOMEN DOOR DE GGD FLEVOLAND VANAF 1 JUNI

Tabel 20: Aantal testen afgenomen op de GGD testlocaties per week van de afspraak.
(continued)

Afnamelocatie	Afspraak week	Aantal getest
	24	68
	25	67
	26	52
	27	36
	28	20
	29	19
	30	21
	31	20
	32	17
	33	30
	34	30
	35	39
	36	43
	37	47
	38	43
	39	0
	40	0
GGD Almere - Kind Baljuwstraat	23	0
	24	0
	25	0
	26	0
	27	0
	28	0
	29	0
	30	0
	31	0
	32	0
	33	0
	34	0
	35	0
	36	0
	37	0
	38	0
	39	17
	40	11
GGD Almere - Thuisbemonstering	23	0
	24	0
	25	0
	26	0
	27	0
	28	2
	29	0
	30	0
	31	1
	32	0

10 SARS-COV-2 TESTEN AFGENOMEN DOOR DE GGD FLEVOLAND VANAF 1 JUNI

Tabel 20: Aantal testen afgenomen op de GGD testlocaties per week van de afspraak.
(continued)

Afamelocatie	Afspraak week	Aantal getest
	33	0
	34	0
	35	14
	36	0
	37	0
	38	0
	39	0
	40	6
GGD Emmeloord - Kind	23	0
	24	0
	25	0
	26	0
	27	2
	28	1
	29	0
	30	4
	31	1
	32	0
	33	2
	34	1
	35	10
	36	15
	37	12
	38	8
	39	2
	40	6
GGD Lelystad - Kind	23	43
	24	88
	25	77
	26	42
	27	18
	28	20
	29	11
	30	17
	31	10
	32	13
	33	24
	34	33
	35	39
	36	55
	37	41
	38	36
	39	13
	40	7
GGD Lelystad - Thuisbemonstering	23	7

10 SARS-COV-2 TESTEN AFGENOMEN DOOR DE GGD FLEVOLAND VANAF 1 JUNI

Tabel 20: Aantal testen afgenomen op de GGD testlocaties per week van de afspraak.
(continued)

Afamelocatie	Afspraak week	Aantal getest
	24	9
	25	9
	26	5
	27	12
	28	11
	29	4
	30	16
	31	23
	32	12
	33	14
	34	20
	35	10
	36	24
	37	9
	38	15
	39	16
	40	9
PRIO FL D Lelystad - Schroefstraat 2	23	0
	24	0
	25	0
	26	0
	27	0
	28	0
	29	0
	30	0
	31	0
	32	0
	33	0
	34	0
	35	0
	36	0
	37	0
	38	0
	39	360
	40	250

11 Vergelijking met landelijke situatie

Tabel 21: Aantal meldingen van de afgelopen en vorige week

Veiligheidsregio	Aantal meldingen afgelopen week	Aantal meldingen per 100000 afgelopen week	Aantal meldingen vorige week	Aantal meldingen per 100000 vorige week
Nederland-totaal	33888	194.7	22013	126.5
Rotterdam-Rijnmond	4476	338.2	3024	228.5
Amsterdam-Amstelland	3615	337.7	2928	273.5
Haaglanden	3373	302.0	2480	222.0
Zuid-Holland-Zuid	1103	240.1	555	120.8
Utrecht	3174	234.3	1874	138.3
Zaanstreek-Waterland	747	220.2	488	143.9
Hollands-Midden	1762	217.8	1241	153.4
Brabant-Zuidoost	1642	210.3	919	117.7
Gooi en Vechtstreek	508	197.6	287	111.6
Kennemerland	1064	193.5	733	133.3
Twente	1126	178.4	568	90.0
Midden- en West-Brabant	1954	174.6	1035	92.5
Gelderland-Zuid	966	172.0	764	136.0
Gelderland-Midden	1195	171.5	667	95.7
Groningen	930	158.7	488	83.3
Brabant-Noord	996	150.2	576	86.8
Flevoland	556	131.4	341	80.6
Noord- en Oost-Gelderland	935	113.0	571	69.0
IJsselland	600	112.9	362	68.1
Noord-Holland-Noord	705	106.4	458	69.1
Limburg-Noord	548	105.4	347	66.7
Fryslân	675	103.9	552	84.9
Drenthe	484	98.0	379	76.8
Zeeland	300	78.2	115	30.0
Limburg-Zuid	440	73.7	253	42.4

11 VERGELIJKING MET LANDELIJKE SITUATIE

Tabel 22: Leeftijdsverdeling van de GGD t.o.v. leeftijdsverdeling Nederland over de afgelopen week

Leeftijdsgroep	Totaal gemeld GGD	% GGD	Totaal gemeld Nederland	% Nederland
Totaal gemeld	491		31646	
0-4	1	0.2	40	0.1
5-9	0	0.0	94	0.3
10-14	10	2.0	896	2.8
15-19	41	8.4	2901	9.2
20-24	50	10.2	4028	12.7
25-29	51	10.4	3349	10.6
30-34	46	9.4	2628	8.3
35-39	41	8.4	2203	7.0
40-44	40	8.1	2191	6.9
45-49	40	8.1	2612	8.3
50-54	52	10.6	2949	9.3
55-59	43	8.8	2525	8.0
60-64	30	6.1	1803	5.7
65-69	19	3.9	1034	3.3
70-74	12	2.4	808	2.6
75-79	6	1.2	540	1.7
80-84	3	0.6	451	1.4
85-89	2	0.4	338	1.1
90-94	3	0.6	173	0.5
95+	1	0.2	71	0.2
Niet vermeld	0	0.0	12	0.0

11 VERGELIJKING MET LANDELIJKE SITUATIE

Tabel 23: Top 10 settings¹ van de GGD t.o.v. de settings-aantallen in Nederland over de afgelopen week

Setting	Aantal Nederland	% Nederland	Aantal GGD	% GGD
Thuisituatie (huisgenoten)	3484	55.8	54	55.1
Overige familie	641	10.3	13	13.3
Werksituatie	822	13.2	8	8.2
School en kinderopvang	282	4.5	7	7.1
Overige gezondheidszorg	37	0.6	6	6.1
Horeca	138	2.2	4	4.1
2e lijn gezondheidszorg / ziekenhuis	127	2.0	3	3.1
Verpleeghuis	533	8.5	3	3.1
Kennissen en vrienden	235	3.8	3	3.1
Feest / verjaardag / borrel	59	0.9	3	3.1

¹ Alleen settings waarvan er minstens 1 aantal bekend is, worden gepresenteerd.